



 INNOVATIVE
HOME

RODINNÉ DOMY
SÁZAVA



DEVELOPERSKÝ PROJEKT RODINNÉ DOMY SÁZAVA

Rodinné domy Sázava je unikátní developerský projekt zasazený do krásné přírodní lokality podhůří Orlických hor v těsné blízkosti historického města Lanškroun.

Projekt čítá 12 domů, které tvoří celkem 24 samostatných jednotek 4kk+1 s užitnou plochou 128 m².

Ke každé jednotce náleží vlastní zahrada o velikosti 255–514 m². Domy jsou navrženy a projektovány s ohledem na současné nejmodernější standardy.

Prodej bude rozdělen na 2 etapy. Každá etapa bude čítat prodej 12ti jednotek.



12

RODINNÝCH
DVOJDOMŮ



24

BYTOVÝCH
JEDNOTEK

9381 m²

m² POZEMKU
PROJEKTU

2023

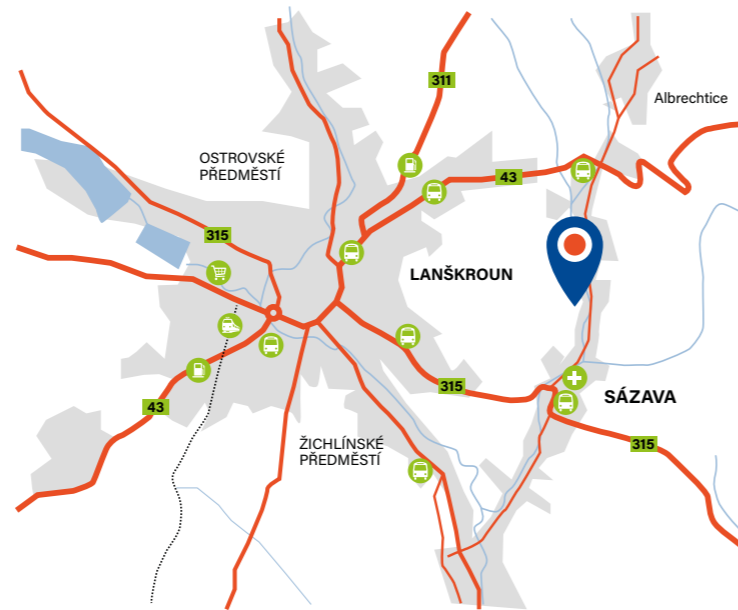
ZAHÁJENÍ
PRODEJE
V ROCE 2023

LOKALITA

Velmi důležitým aspektem pro výběr vlastního bydlení je lokalita. Jedná se zejména o dostupnost do zaměstnání, základních služeb jako je: lékař, pošta, úřady, obchody, školky a školy. V našem projektu jsou všechny důležité služby dostupné do 10-15 minut, ať už autem, autobusem či třeba na kole po nové cyklostezce mezi Sázavou a Lanškrounem.

Dalším důležitým aspektem ke kvalitnímu bydlení je okolní příroda a možnosti pro odpočinek ať už pasivní, nebo aktivní. V okolí Sázavy je velmi hezká příroda, která je v létě stvořená pro cykloturistiku, nebo v zimě pro lyžování. Nejbližší SKI areál je v Červené Vodě vzdálený pouze 17 km. V Lanškrouně je pak nepřehledné množství sportovního vyžití a možností koníčků.

V obci Sázava se nachází několik obchodů se smíšeným zbožím, radnice, hospoda, fotbalové hřiště a samozřejmě i několik místních firem. Obec je velmi aktivní pro své občany a několikrát do roka se zde pořádají různé společenské akce.





POPIS PROJEKTU

Projekt Rodinné domy Sázava je rozdělen do I. a II. etapy prodeje a výstavby

I. ETAPA

- prodej a výstavba 6 domů čítajících 12 bytových jednotek.
- každý dům bude postaven na vlastním pozemku, který je rozdělen dle prohlášení vlastníka na dvě shodné, samostatné bytové jednotky. Vlastník příslušné jednotky bude také spoluvlastníkem celého pozemku s výhradním právem užívání části pozemku, která k příslušné jednotce náleží.
- každá jednotka má své přípojky elektřiny, vody a kanalizace
- jednotlivé velikosti zahrad jsou označeny v rezervačním přehledu jednotlivých domů
- velikosti zahrad k jednotlivým jednotkám jsou od 255-514 m²



RODINNÝCH
DOMŮ



BYTOVÝCH
JEDNOTEK

9381 m²

POZEMKU
PROJEKTU

128 m²

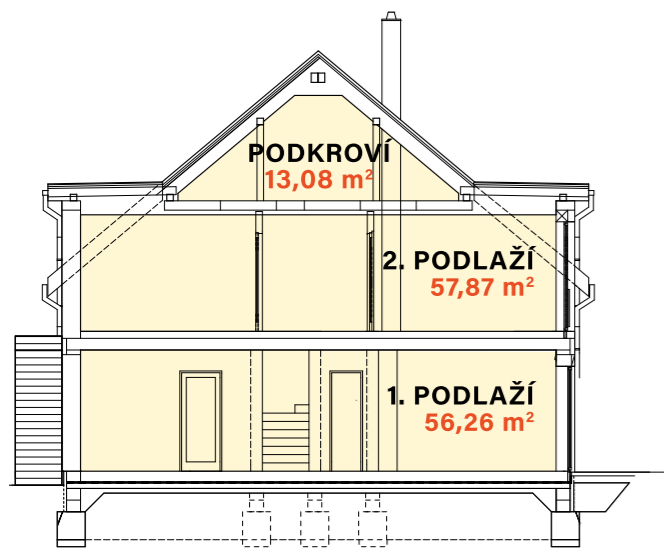
UŽITNÁ
PLOCHA
JEDNOTKY

4kk+1

DISPOZICE
KAŽDÉ
JEDNOTKY

DISPOZICE

ŘEZ DOMU BYTOVÁ JEDNOTKA A



POHLEDY BYTOVÁ JEDNOTKA A,B



DISPOZICE

TABULKA VÝMĚR TYPICKÉ BYTOVÉ JEDNOTKY

1. PODLAŽÍ	PLOCHA m ²	2. PODLAŽÍ	PLOCHA m ²
1/ ZÁDVEŘÍ	6,60	7/ CHODBA	9,54
2/ TECHNIKA	3,42	8/ POKOJ II	10,46
3/ WC	1,81	9/ POKOJ I	12,34
4/ OBÝVACÍ POKOJ S KK	38,83	10/ WC	1,62
5/ SCHODIŠTĚ	3,58	11/ KOUPELNA	4,31
6/ SKLAD	2,02	12/ LOŽNICE	19,60
CELKEM	56,26 m²	CELKEM	57,87 m²

PODKROVNÍ MÍSTNOST	PLOCHA m ²
13/ PODKROVNÍ MÍSTNOST	13,80

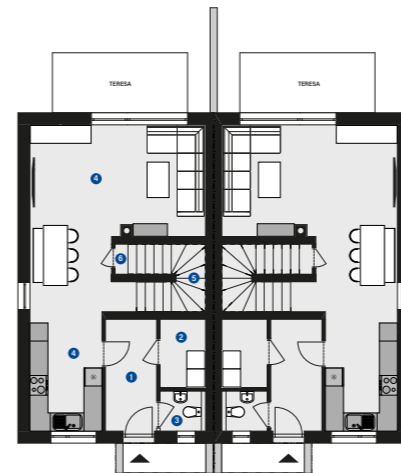
CELKEM ZA JEDNOTKU: 127,93 m²



**IDEÁLNÍ DISPOZICE
PRO CELOU RODINU**

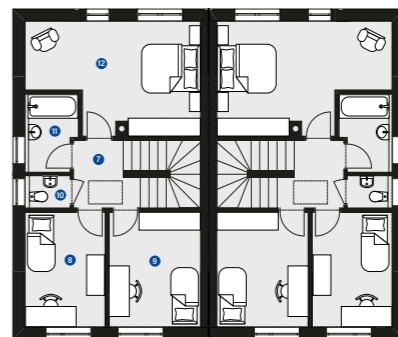


**BYTOVÁ
JEDNOTKA A
1. PODLAŽÍ**



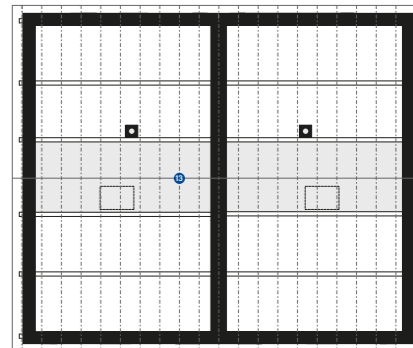
**BYTOVÁ
JEDNOTKA B
1. PODLAŽÍ**

**BYTOVÁ
JEDNOTKA A
2. PODLAŽÍ**



**BYTOVÁ
JEDNOTKA B
2. PODLAŽÍ**

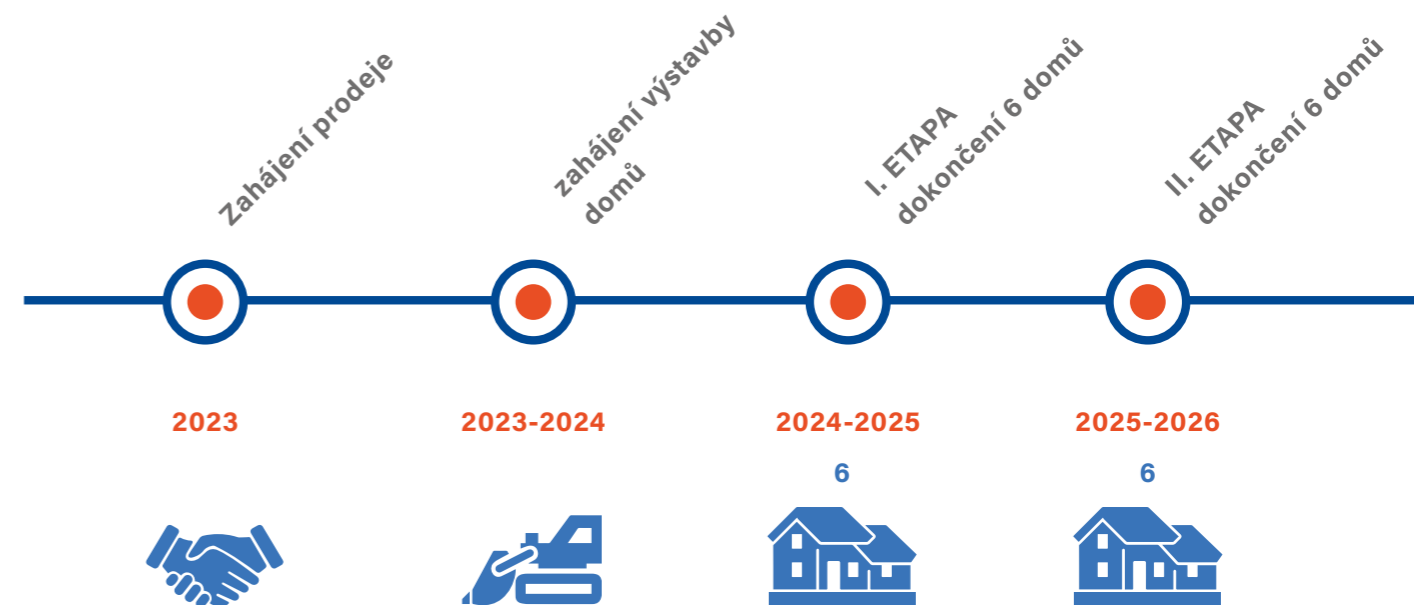
**BYTOVÁ
JEDNOTKA A
PODKROVÍ**



**BYTOVÁ
JEDNOTKA B
PODKROVÍ**



ČASOVÁ OSA PROJEKTU RODINNÉ DOMY SÁZAVA



* změna všech parametrů obsahu v tomto marketingovém materiálu je vyhrazena

NEVÁHEJTE NÁS KONTAKTOVAT



Projekt Rodinné domy Sázava

Developing a prodej:

Innovative Home s.r.o.
Jankovcova 1535/2a,
170 00 Praha - Holešovice
projekt@innhome.cz
www.innhome.cz



**AKTUÁLNÍ CENÍK A NABÍDKA
JE NA WEBU INNHOME.CZ**

